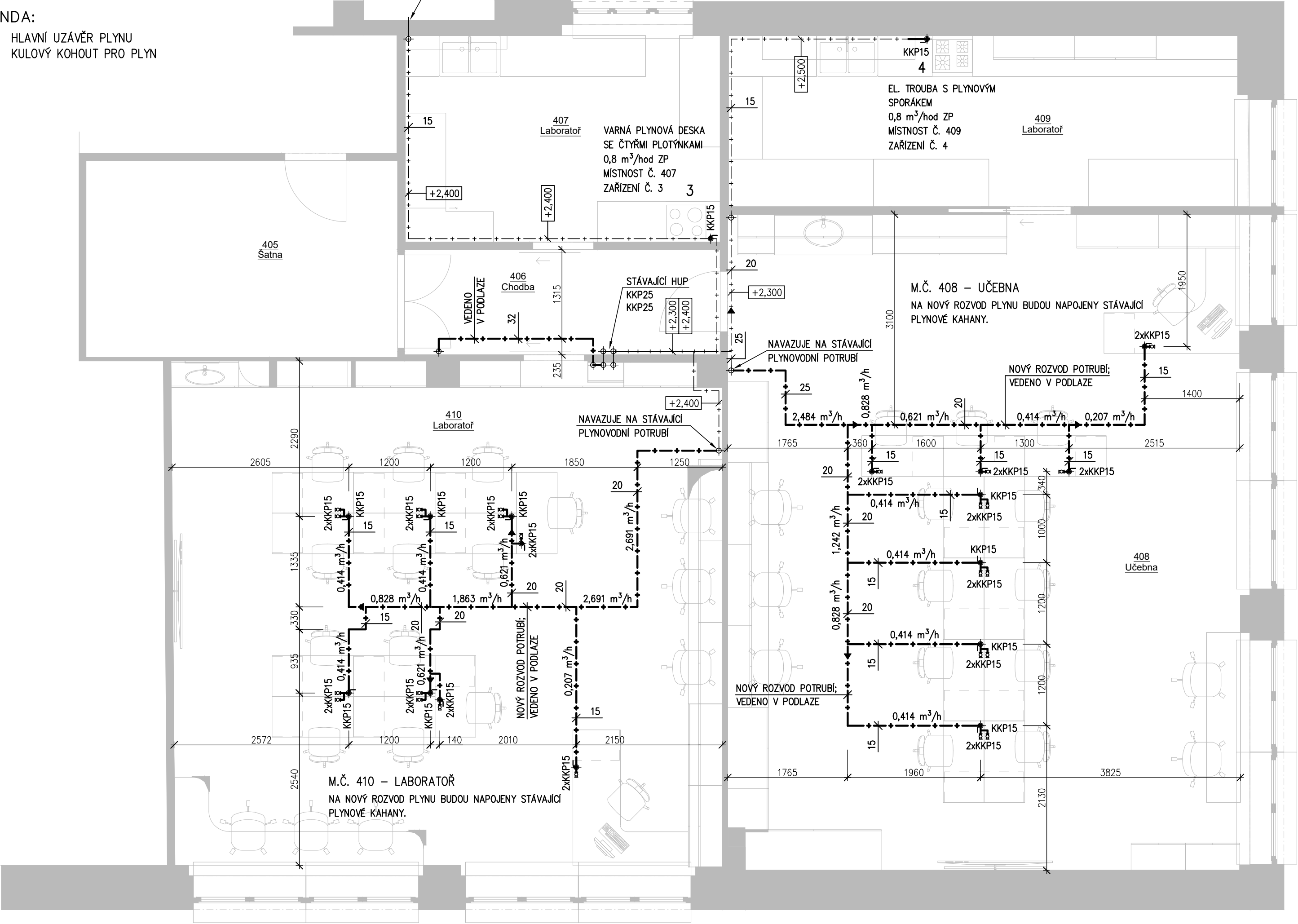


LEGENDA POTRUBÍ:

- NÍZKOTLAKÝ ZEMNÍ PLYN – STÁVAJÍCÍ
- NÍZKOTLAKÝ ZEMNÍ PLYN – NOVÝ
- OCELOVÉ POTRUBÍ
- NÍZKOTLAKÝ ZEMNÍ PLYN – DEMONTÁŽ


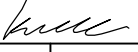
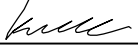
LEGENDA:

- HUP Hlavní uzávěr plynu
- KKP Kulový kohout pro plyn



POZNÁMKA:

- PLYNOVODNÍ POTRUBÍ K PRACOVNÍM STOLŮM (PRO PLYNOVÉ KAHANY) V MÍSTNOSTI Č.408,410,434 A 436 BUDE VEDENO V PODLAŽE.
- PŘI VEDENÍ PLYNOVODU V PODLAŽE MUSÍ BÝT SPLNĚNY NÁSLEDUJÍCÍ POŽADAVKY (TPG 704 01):
 - PLYNOVOD JE VEDEN TAK, ABY BYL CO NEJKRATŠÍ
 - PLYNOVOD JE ULOŽEN POD POVRCHOVOU VRSTVOU PODLAHY A KROČEJOVOU NEBO TEPELNOU IZOLACÍ TAK, ABY NEBYL VYSTAVEN MECHANICKÉMU NAMÁHÁNÍ PŘI ZATÍŽENÍ POVRCHOVÉ VRSTVY PODLAHY
 - PŘÍPADNÝ DUTÝ PROSTOR OKOLO PLYNOVODU JE ZALIT PO CELÉM OBYVODU NEJMÉNĚ 20mm VRSTVOU HMOTY ZABRAŇUJÍCÍ KOROZI – NAPŘÍKLAD ASFALTEM
 - TRUBKY JSOU OPATŘENY ZVÝŠENOU OCHRANOU PROTI KOROZI (TŘÍVRSTVÝ NÁTĚR, ASFALTOVÁ NEBO PLASTOVÁ IZOLACE ATP.)
 - NA ČÁSTI PLYNOVODU V PODLAŽE NESMÍ BÝT ARMATURY, ROZEBÍRATELNÉ SPOJE A SMÍ BÝT INSTALOVÁN JEN MINIMÁLNÍ POČET NEROZEBÍRATELNÝCH SPOJŮ
 - PLYNOVOD NENÍ ULOŽEN V AGRESIVNÍM MATERIÁLU ZPŮSOBUJÍCÍM KOROZI NEBO DEGRADACI POTRUBÍ
 - VZDÁLENOST OD OSTATNÍCH POTRUBÍ MIN. 200 mm PŘI SOUBĚHU A 100 mm PŘI KŘÍŽENÍ
 - V KANÁLKU, VE KTERÉM JE VEDEN PLYNOVOD, NESMÍ BÝT ULOŽENA JINÁ VEDENÍ
 - PO SKONČENÍ MONTÁŽE BUDE ZAMĚŘENA A SCHEMATICKY ZAKRESLENA POLOHA PLYNOVODU, DOPORUČUJE SE POUŽÍT FOTODOKUMENTACI O ULOŽENÍ PLYNOVODU

VYPRACOVAL:		ZODP. PROJEKTANT:		KONTRLOVAL:		<div>Enlytech</div> <div>Energetické analýzy a technologie</div> <div>Lidická 700/19, Brno 602 00</div> <div>Tel: +420 606 485 545</div> <div>Mail: info@enlytech.cz</div>									
ING. ANDREA TOBOLÁKOVÁ		ING. PETR KOMÍNEK		ING. PETR KOMÍNEK											
															
KRAJ:		Jihomoravský		OKRES:		Brno-město									
INVESTOR:		SZŠ a VOŠ zdravotnická Brno, Merhautova 590/15, 613 00 Brno						FORMÁT	4xA4						
AKCE:		Opravy čtyř laboratoří asistentů zubního technika a diplomovaných zubních techniků						MĚŘÍTKO	1:50						
OBJEKT:								D.1.4.5 DOMOVNÍ PLYNOVOD						DATUM	03/2022
OBSAH:		Půdorys - patro - nový stav						Č. ZAKÁZKY	-						
														Č. VÝKR.	PARÉ
						D.1.4.5.6									